

Утверждаю
Директор МОУ СОШ № 3
Жаданов С.Ф.
С.Ф. Жаданов
« 15 » июля 20 18 г.
И.И.Коз и 70

ПАСПОРТ ДОСТУПНОСТИ
для инвалидов
объектов и предоставления на нем услуг в сфере образования (далее услуги)

1. Общие сведения об объекте

- 1.1. Наименование (вид) объекта: Муниципальное общеобразовательное учреждение «Средняя общеобразовательная школа № 3»
- 1.2. Адрес объект: Ставропольский край, Новоселицкий район, село Китаевское, ул. Гагарина, 60
- 1.3. Сведения о размещении объекта:
- отдельно стоящее здание 2 этажей, 2215,6 кв.м
 - часть здания _____ этажей (или на _____ этаже), _____ кв.м
 - наличие прилегающего земельного участка (да, нет): да : 20166 кв.м
- 1.4. Год постройки здания 1969, последнего капитального ремонта: 2017
- 1.5. Дата предстоящих плановых ремонтных работ: текущего 01.07.2018, капитального нет

Сведения об организации, расположенной на объекте

- 1.6. Название организации (учреждения), (полное юридическое наименование – согласно Уставу, краткое наименование) : Муниципальное общеобразовательное учреждение «Средняя общеобразовательная школа № 3»: МОУ СОШ № 3
- 1.7. Юридический адрес организации (учреждения) : 356356, Ставропольский край, Новоселицкий район, село Китаевское, ул. Гагарина, 60
- 1.8. Основание для пользования объектом (оперативное управление, аренда, собственность): оперативное управление
- 1.9. Форма собственности (государственная, негосударственная) : муниципальная
- 1.10. Территориальная принадлежность (федеральная, региональная, муниципальная): муниципальная
- 1.11. Вышестоящая организация (наименование): Отдел Образования Администрации Новоселицкого муниципального района
- 1.12. Адрес вышестоящей организации, другие координаты : 356350, Ставропольский край, Новоселицкий район, село Новоселицкое, ул. Школьная, 10, 8(86548) 2-12-40

2. Характеристика деятельности организации на объекте (по обслуживанию населения)

- 2.1 Сфера деятельности: (здравоохранение, образование, социальная защита, физическая культура и спорт, культура, связь и информация, транспорт, жилой фонд, потребительский рынок и сфера услуг, другое.)

образование

- 2.2 Виды оказываемых услуг: образовательные
- 2.3 Форма оказания услуг: (на объекте, с длительным пребыванием, в т.ч. проживанием, на дому, дистанционно) на дому -8 учащихся (в том числе 1-- дистанционно)
- 2.4 Категории обслуживаемого населения по возрасту: (дети, взрослые трудоспособного возраста, пожилые; все возрастные категории): дети
- 2.5 Категории обслуживаемых инвалидов: инвалиды, передвигающиеся на коляске, инвалиды с нарушениями опорно-двигательного аппарата; нарушениями зрения, нарушениями слуха, нарушениями умственного развития-4, с ОВЗ-4
- 2.6 Плановая мощность: посещаемость (количество обслуживаемых в день), вместимость, пропускная способность : 450 человек
- 2.7 Участие в исполнении ИПР инвалида, ребенка-инвалида (да, нет) : да

3. Состояние доступности объекта

3.1 Путь следования к объекту пассажирским транспортом

(описать маршрут движения с использованием пассажирского транспорта)

Маршрут движения проходит по жилой зоне ,перекрестков нет
наличие адаптированного пассажирского транспорта к объекту : нет

3.2 Путь к объекту от ближайшей остановки пассажирского транспорта:

3.2.1 расстояние до объекта от остановки транспорта: 300 м

3.2.2 время движения (пешком) : 5 мин

3.2.3 наличие выделенного от проезжей части пешеходного пути (да, нет): да

3.2.4 Перекрестки: нерегулируемые; регулируемые, со звуковой сигнализацией, таймером; нет: Нерегулируемые, без звуковой сигнализации

3.2.5 Информация на пути следования к объекту: акустическая, тактильная, визуальная; нет

3.2.6 Перепады высоты на пути:(есть, нет): нет

Их обустройство для инвалидов на коляске: да, нет : нет

3.3 Организация доступности объекта для инвалидов – форма обслуживания*

№№ п/п	Категория инвалидов (вид нарушения)	Вариант организации доступности объекта (формы обслуживания)*
1.	Все категории инвалидов и МГН	
	<i>в том числе инвалиды:</i>	
2	передвигающиеся на креслах-колясках	ДУ
3	с нарушениями опорно-двигательного аппарата	ДУ
4	с нарушениями зрения	ДУ
5	с нарушениями слуха	ДУ
6	с нарушениями умственного развития	ДУ

* - указывается один из вариантов: «А», «Б», «ДУ», «ВНД»

3.4 Состояние доступности основных структурно-функциональных зон

№№ п/п	Основные структурно-функциональные зоны	Состояние доступности, в том числе для основных категорий инвалидов**
1	Территория, прилегающая к зданию (участок)	ДП-И (У)

2	Вход (входы) в здание	ДЧ-И (У,Г,О)
3	Путь (пути) движения внутри здания (в т.ч. пути эвакуации)	ДЧ-И (У)
4	Зона целевого назначения здания (целевого посещения объекта)	ДУ
5	Санитарно-гигиенические помещения	ДЧ-И (У)
6	Система информации и связи (на всех зонах)	ДЧ-И (У,О)
7	Пути движения к объекту (от остановки транспорта)	ДЧ-И (О, У)

** Указывается: ДП-В - доступно полностью всем; ДП-И (К, О, С, Г, У) – доступно полностью избирательно (указать категории инвалидов); ДЧ-В - доступно частично всем; ДЧ-И (К, О, С, Г, У) – доступно частично избирательно (указать категории инвалидов); ДУ - доступно условно, ВНД – временно недоступно

3.5. ИТОГОВОЕ ЗАКЛЮЧЕНИЕ о состоянии доступности ОСИ: доступно условно

4. Управленческое решение

4.1. Рекомендации по адаптации основных структурных элементов объекта

№ № п/п	Основные структурно-функциональные зоны объекта	Рекомендации по адаптации объекта (вид работы)*
1	Территория, прилегающая к зданию (участок)	Индивидуальное решение с ТСР
2	Вход (входы) в здание	
3	Путь (пути) движения внутри здания (в т.ч. пути эвакуации)	Индивидуальное решение с ТСР
4	Зона целевого назначения здания (целевого посещения объекта)	Индивидуальное решение с ТСР
5	Санитарно-гигиенические помещения	Индивидуальное решение с ТСР
6	Система информации на объекте (на всех зонах)	Индивидуальное решение с ТСР
7	Пути движения к объекту (от остановки транспорта)	Индивидуальное решение с ТСР
8	Все зоны и участки	

*- указывается один из вариантов (видов работ): не нуждается; ремонт (текущий, капитальный); индивидуальное решение с ТСР; технические решения невозможны – организация альтернативной формы обслуживания

4.2. Период проведения работ _____
в рамках исполнения _____
(указывается наименование документа: программы, плана)

4.3 Ожидаемый результат (по состоянию доступности) после выполнения работ по адаптации _____
доступно
Оценка результата исполнения программы, плана (по состоянию доступности) _____

4.4. Для принятия решения требуется, не требуется (нужное подчеркнуть):

Согласование _____

Имеется заключение уполномоченной организации о состоянии доступности объекта (наименование документа и выдавшей его организации, дата), прилагается _____

4.5. Информация размещена (обновлена) на Карте доступности субъекта РФ дата _____
(наименование сайта, портала)

5. Особые отметки

Паспорт сформирован на основании:

1. Анкеты (информации об объекте) от « ____ » _____ 20 ____ г.,
2. Акта обследования объекта: № акта _____ от « ____ » _____ 20 ____ г.
3. Решения Комиссии _____ от « ____ » _____ 20 ____ г.

УТВЕРЖДАЮ
Директор МОУСОШ №3
С.Ф.Жаданов

« _____ » _____ 20__ г.

АНКЕТА
(информация об объекте социальной инфраструктуры)
К ПАСПОРТУ ДОСТУПНОСТИ ОСИ

№ _____

1. Общие сведения об объекте

1.1. Наименование (вид) объекта : Муниципальное общеобразовательное учреждение «Средняя общеобразовательная школа № 3 »

1.2. Адрес объекта : Ставропольский край, Новоселицкий район, село Китаевское, ул. Гагарина, 60

1.3. Сведения о размещении объекта:

- отдельно стоящее здание 2 этажей, 2215,6 кв.м.

- часть здания _____ этажей (или на _____ этаже), _____ кв.м.

- наличие прилегающего земельного участка (да, нет): да, 20166 кв.м

1.4. Год постройки здания : 1969, последнего капитального ремонта: 2017

1.5. Дата предстоящих плановых ремонтных работ: текущего 01.07.2018, капитального нет

Сведения об организации, расположенной на объекте

1.6. Название организации (учреждения), (полное юридическое наименование – согласно Уставу, краткое наименование) : Ставропольский край, Новоселицкий район, село Китаевское, ул.Гагарина, 60

1.7. Юридический адрес организации (учреждения) : 356356, Ставропольский край, Новоселицкий район, село Китаевское, ул. Гагарина, 60

1.8. Основание для пользования объектом (оперативное управление, аренда, собственность): оперативное управление

1.9. Форма собственности (государственная, негосударственная) : муниципальная

1.10. Территориальная принадлежность (федеральная, региональная, муниципальная): муниципальная

1.11. Вышестоящая организация (наименование): Отдел Образования Администрации Новоселицкого муниципального района

1.12. Адрес вышестоящей организации, другие координаты : 356350, Ставропольский край, Новоселицкий район, село Новоселицкое, ул. Школьная, 10, 8(86548) 2-12-40

2. Характеристика деятельности организации на объекте

2.1 Сфера деятельности (здравоохранение, образование, социальная защита, физическая культура и спорт, культура, связь и информация, транспорт, жилой фонд, потребительский рынок и сфера услуг, другое)
образование

2.2 Виды оказываемых услуг: образовательные

2.3 Форма оказания услуг: (на объекте, с длительным пребыванием, в т.ч. проживанием, на дому, дистанционно)
на дому.

2.4 Категории обслуживаемого населения по возрасту: (дети, взрослые трудоспособного возраста, пожилые; все возрастные категории): дети

2.5 Категории обслуживаемых инвалидов: инвалиды, передвигающиеся на коляске, инвалиды с нарушениями опорно-двигательного аппарата; нарушениями зрения, нарушениями слуха, нарушениями умственного развития, с ОВЗ.

2.6 Плановая мощность: посещаемость (количество обслуживаемых в день), вместимость, пропускная способность : 450 человек

2.7 Участие в исполнении ИПР инвалида, ребенка-инвалида (да, нет): да

3. Состояние доступности объекта для инвалидов и других маломобильных групп населения (МГН)

3.1 Путь следования к объекту пассажирским транспортом :

(описать маршрут движения с использованием пассажирского транспорта)

Маршрут движения проходит по парку ,перекрестков нет
наличие адаптированного пассажирского транспорта к объекту : нет

3.2 Путь к объекту от ближайшей остановки пассажирского транспорта:

3.2.1 расстояние до объекта от остановки транспорта : 300 м

3.2.2 время движения (пешком) : 5 мин

3.2.3 наличие выделенного от проезжей части пешеходного пути (да, нет): да

3.2.4 Перекрестки: нерегулируемые; регулируемые, со звуковой сигнализацией, таймером; нет

3.2.5 Информация на пути следования к объекту: акустическая, тактильная, визуальная; нет: нет

3.2.6 Перепады высоты на пути (есть, нет) : нет

Их обустройство для инвалидов на коляске: да, нет

3.3 Вариант организации доступности ОСИ (формы обслуживания)*

№№ п/п	Категория инвалидов (вид нарушения)	Вариант организации доступности объекта
1.	Все категории инвалидов и МГН	
	<i>в том числе инвалиды:</i>	
2	передвигающиеся на креслах-колясках	ДУ
3	с нарушениями опорно-двигательного аппарата	ДУ
4	с нарушениями зрения	ДУ
5	с нарушениями слуха	ДУ
6	с нарушениями умственного развития	ДУ

* - указывается один из вариантов: «А», «Б», «ДУ», «ВНД»

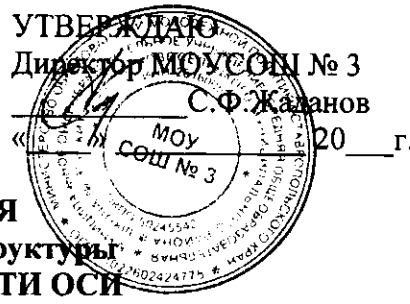
4. Управленческое решение (предложения по адаптации основных структурных элементов объекта)

№ п \п	Основные структурно-функциональные зоны объекта	Рекомендации по адаптации объекта (вид работы)*
1	Территория, прилегающая к зданию (участок)	Индивидуальное решение с ТСР
2	Вход (входы) в здание	Индивидуальное решение с ТСР
3	Путь (пути) движения внутри здания (в т.ч. пути эвакуации)	Индивидуальное решение с ТСР

4	Зона целевого назначения (целевого посещения объекта)	Индивидуальное решение с ТСП
5	Санитарно-гигиенические помещения	Индивидуальное решение с ТСП
6	Система информации на объекте (на всех зонах)	Индивидуальное решение с ТСП
7	Пути движения к объекту (от остановки транспорта)	Индивидуальное решение с ТСП
8.	Все зоны и участки	

*- указывается один из вариантов (видов работ): не нуждается; ремонт (текущий, капитальный); индивидуальное решение с ТСП; технические решения невозможны – организация альтернативной формы обслуживания

Размещение информации на Карте доступности субъекта РФ согласовано _____
 директор МОУ СОШ № 3 Жаданов Сергей Федорович ,8(86548) 2-67-22
 (подпись, Ф.И.О., должность; координаты для связи уполномоченного представителя объекта)



**АКТ ОБСЛЕДОВАНИЯ
 объекта социальной инфраструктуры
 К ПАСПОРТУ ДОСТУПНОСТИ ОСИ**

№ _____

«15» 05 2018 г.

 Наименование территориального образования субъекта РФ

1. Общие сведения об объекте

- 1.1. Наименование (вид) объекта: Муниципальное общеобразовательное учреждение «Средняя общеобразовательная школа № 3»
- 1.2. Адрес объекта: Ставропольский край, Новоселицкий район, село Китаевское, улица Гагарина, 60
- 1.3. Сведения о размещении объекта:
 - отдельно стоящее здание 2 этажей, 2215,6 кв.м
 - часть здания _____ этажей (или на _____ этаже), _____ кв.м
 - наличие прилегающего земельного участка (да, нет); да, 20166 кв.м
- 1.4. Год постройки здания: 1969, последнего капитального ремонта: 2017г.
- 1.5. Дата предстоящих плановых ремонтных работ: текущего 01.07.2018, капитального нет
- 1.6. Название организации (учреждения), (полное юридическое наименование – согласно Уставу, краткое наименование): Муниципальное общеобразовательное учреждение «Средняя общеобразовательная школа № 3» ; МОУ СОШ № 3
- 1.7. Юридический адрес организации (учреждения): 356355, Ставропольский край, Новоселицкий район, село Китаевское, улица Гагарина, 60

2. Характеристика деятельности организации на объекте

Дополнительная информация: образовательная деятельность

3. Состояние доступности объекта

3.1 Путь следования к объекту пассажирским транспортом
 (описать маршрут движения с использованием пассажирского транспорта)
Маршрут движения проходит по парковой зоне, перекрестков нет,
 наличие адаптированного пассажирского транспорта к объекту адаптированного пассажирского транспорта к объекту нет

3.2 Путь к объекту от ближайшей остановки пассажирского транспорта:

- 3.2.1 расстояние до объекта от остановки транспорта: 150 м
- 3.2.2 время движения (пешком) : 5 мин
- 3.2.3 наличие выделенного от проезжей части пешеходного пути (да, нет): да
- 3.2.4 Перекрестки(нерегулируемые; регулируемые, со звуковой сигнализацией, таймером): нерегулируемые, без звуковой сигнализации и таймера

3.2.5 Информация на пути следования к объекту (акустическая, тактильная, визуальная): нет

3.2.6 Перепады высоты на пути (есть, нет): нет

Их обустройство для инвалидов на коляске (да, нет): нет

3.3 Организация доступности объекта для инвалидов – форма обслуживания

№№ п/п	Категория инвалидов (вид нарушения)	Вариант организации доступности объекта (формы обслуживания)*
1.	Все категории инвалидов и МГН	
	<i>в том числе инвалиды:</i>	
2	передвигающиеся на креслах-колясках	ДУ
3	с нарушениями опорно-двигательного аппарата	ДУ
4	с нарушениями зрения	ДУ
5	с нарушениями слуха	ДУ
6	с нарушениями умственного развития	ДУ

* - указывается один из вариантов: «А», «Б», «ДУ», «ВНД»

3.4 Состояние доступности основных структурно-функциональных зон

№ № п/п	Основные структурно- функциональные зоны	Состояние доступности, в том числе для основных категорий инвалидов**	Приложение	
			№ на плане	№ фото
1	Территория, прилегающая к зданию (участок)	ДЧ-И (У,О,Г)		
2	Вход (входы) в здание	ДЧ-И (У,Г,О)		
3	Путь (пути) движения внутри здания (в т.ч. пути эвакуации)	ДЧ-И (У)		
4	Зона целевого назначения здания (целевого посещения объекта)	ДЧ-И (У)		
5	Санитарно-гигиенические помещения	ДЧ-И (У)		
6	Система информации и связи (на всех зонах)	ДЧ-И (У,О)		
7	Пути движения к объекту (от остановки транспорта)	ДЧ-И (О, У)		

** Указывается: ДП-В - доступно полностью всем; ДП-И (К, О, С, Г, У) – доступно полностью избирательно (указать категории инвалидов); ДЧ-В - доступно частично всем; ДЧ-И (К, О, С, Г, У) – доступно частично избирательно (указать категории инвалидов); ДУ - доступно условно, ВНД - недоступно

3.5. ИТОГОВОЕ ЗАКЛЮЧЕНИЕ о состоянии доступности ОСИ:

Объект признан условно доступным для всех категорий инвалидов.

Для решения вопросов доступности для всех категорий инвалидов требуется, прежде всего, установить информацию об ОСИ у входа на территорию, установить кнопку вызова персонала.

Для обеспечения полной доступности объекта для инвалидов с патологией опорно-двигательного аппарата требуется установка нормативных поручней на лестницах.

Для обеспечения полной доступности объекта для инвалидов с нарушением слуха необходимо приобрести специализированное оборудование для слабослышащих.

Для обеспечения полной доступности объекта для инвалидов, передвигающихся на креслах-колясках, требуется установить специальные поручни слева на пандусе, увеличить ширину дверного проема в санитарную комнату, организовать доступ на этаж выше первого.

Для обеспечения доступности объекта для инвалидов с нарушением зрения на первом этаже может решаться путем оказания ситуационной помощи на всех зонах, чтобы обеспечить условную доступность объекта; при комплексном развитии системы информации на объекте с использованием контрастных и тактильных направляющих на всех путях движения дублировании основной информации рельефно-точечным шрифтом и акустической информацией может быть достигнута полная доступность объекта для инвалидов с нарушением зрения.

4. Управленческое решение (проект)

4.1. Рекомендации по адаптации основных структурных элементов объекта:

№ № п \ п	Основные структурно-функциональные зоны объекта	Рекомендации по адаптации объекта (вид работы)*
1	Территория, прилегающая к зданию (участок)	текущий ремонт, организационные мероприятия, индивидуальное решение с ТСП
2	Вход (входы) в здание	текущий ремонт, индивидуальное решение с ТСП.
3	Путь (пути) движения внутри здания (в т.ч. пути эвакуации)	текущий ремонт, организационные мероприятия, индивидуальное решение с ТСП
4	Зона целевого назначения здания (целевого посещения объекта)	организационные мероприятия, индивидуальное решение с ТСП
5	Санитарно-гигиенические помещения	организационные мероприятия, индивидуальное решение с ТСП
6	Система информации на объекте (на всех зонах)	текущий ремонт, организационные мероприятия, индивидуальное решение с ТСП
7	Пути движения к объекту (от остановки транспорта)	текущий ремонт, организационные мероприятия, индивидуальное решение с ТСП
8.	Все зоны и участки	текущий ремонт, организационные мероприятия, индивидуальное решение с ТСП

*- указывается один из вариантов (видов работ): не нуждается; ремонт (текущий, капитальный); индивидуальное решение с ТСП; технические решения невозможны – организация альтернативной формы обслуживания

4.2. Период проведения работ _____

в рамках исполнения _____

(указывается наименование документа: программы, плана)

4.3 Ожидаемый результат (по состоянию доступности) после выполнения работ по адаптации: ДЧ-И (К, О, С, Г, У)

Оценка результата исполнения программы, плана (по состоянию доступности) : ДУ

4.4. Для принятия решения требуется, не требуется (нужное подчеркнуть):

4.4.1. согласование на Комиссии: рабочая группа по паспортизации объектов социальной инфраструктуры и услуг в приоритетных сферах жизнедеятельности инвалидов и других маломобильных групп населения.

(наименование Комиссии по координации деятельности в сфере обеспечения доступной среды жизнедеятельности для инвалидов и других МГН)

4.4.2. согласование работ с надзорными органами (в сфере проектирования и строительства, архитектуры, охраны памятников, другое - указать)

4.4.3. техническая экспертиза; разработка проектно-сметной документации;

4.4.4. согласование с вышестоящей организацией (собственником объекта);

4.4.5. согласование с общественными организациями инвалидов _____;

4.4.6. другое _____

Имеется заключение уполномоченной организации о состоянии доступности объекта (наименование документа и выдавшей его организации, дата), прилагается

4.7. Информация может быть размещена (обновлена) на Карте доступности субъекта РФ SH3novosel.ru

(наименование сайта, портала)

5. Особые отметки

ПРИЛОЖЕНИЯ:

Результаты обследования:


- 1. Территории, прилегающей к объекту на 1 л.
- 2. Входа (входов) в здание на 1 л.
- 3. Путей движения в здании на 2 л.
- 4. Зоны целевого назначения объекта на 3 л.
- 5. Санитарно-гигиенических помещений на 1 л.
- 6. Системы информации (и связи) на объекте на 1 л.

Результаты фотофиксации на объекте _____ на 17 л.

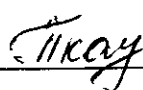
Пэтажные планы, паспорт БТИ _____ на 1 л.

Другое (в том числе дополнительная информация о путях движения к объекту)


Руководитель комиссии директор Жаданов С.Ф.
(Должность, Ф.И.О.)


(Подпись)

Члены комиссии:
заместитель директора по АХЧ Ткаченко С.В.
(Должность, Ф.И.О.)


(Подпись)

заместитель директор по УВР Федонова С.М.
(Должность, Ф.И.О.)



(Подпись)

Председатель ПК Ильченко Е.М.
(Должность, Ф.И.О.)



(Подпись)

В том числе:

Председатель Новоселицкой районной
общественной организации ВОИ

Семирханова Алла Александровна
(Должность, Ф.И.О.)

(Подпись)

(Должность, Ф.И.О.)

(Подпись)

Управленческое решение согласовано « » 20 г. (протокол №)
Комиссией (название). _____

Приложение 1
к Акту обследования ОСИ к паспорту доступности ОСИ № _____ от «15» _____ 2018 г.

I Результаты обследования:

1. Территории, прилегающей к зданию (участка)

Муниципальное общеобразовательное учреждение «Средняя общеобразовательная школа № 3» с. Китаевское ул. Гагарина, 60

Наименование объекта, адрес

№ п/п	Наименование функционально-планировочного элемента	Наличие элемента			Выявленные нарушения и замечания		Работы по адаптации объектов	
		есть/нет	№ на плане	№ фото	Содержание	Значимо для инвалида (категория)	Содержание	Виды работ
1.1	Вход (входы) на территорию	есть	43	5	Здание огорожено металлическим забором на кирпичной кладке	О,С		Текущий ремонт
1.2	Путь (пути) движения на территории	есть	1,40,4,12	5	Пешеходные пути движения асфальт	О,С		Текущий ремонт
1.3	Лестница (наружная)	нет						
1.4	Пандус (наружный)	нет						
1.5	Автостоянка и парковка	нет						
	ОБЩИЕ требования к зоне	есть			Частично адаптировано для групп МГН	О,С		текущий ремонт

II Заключение по зоне:

Наименование структурно-функциональной зоны	Состояние доступности* (к пункту 3.4 Акта обследования ОСИ)	Приложение		Рекомендации по адаптации (вид работы)** к пункту 4.1 Акта обследования ОСИ
		№ на плане	№ фото	
Территория, прилегающая к зданию	ДЧ-И (У,Г,О)		5	текущий ремонт

* указывается: ДП-В - доступно полностью всем; ДП-И (К, О, С, Г, У) – доступно полностью избирательно (указать категории инвалидов); ДЧ-В - доступно частично всем; ДЧ-И (К, О, С, Г, У) – доступно частично избирательно (указать категории инвалидов); ДУ - доступно условно, ВНД - недоступно

**указывается один из вариантов: не нуждается; ремонт (текущий, капитальный); индивидуальное решение с ТСР; технические решения невозможны – организация альтернативной формы обслуживания

Комментарий к заключению: _____

I Результаты обследования:**2. Входа (входов) в здание**

Муниципальное общеобразовательное учреждение «Средняя общеобразовательная школа № 3» с. Китаевское ул. Гагарина, 60

Наименование объекта, адрес

№ п/п	Наименование функционально-планировочного элемента	Наличие элемента			Выявленные нарушения и замечания		Работы по адаптации объектов	
		есть/нет	№ на плане	№ фото	Содержание	Значимо для инвалида (категория)	Содержание	Виды работ
2.1	Лестница (наружная)	да	46	1		О,С		Текущий ремонт
2.2	Пандус (наружный)	да	47	2	Отсутствуют поручни на пандусе слева	О,С		Устройство поручней
2.3	Входная площадка (перед дверью)	да	43	6	Адаптирована частично	О,С		Текущий ремонт
2.4	Дверь (входная)	да		7	Двухстворчатая дверь 200см, адаптирована частично	О,С		Текущий ремонт
2.5	Тамбур	нет						
	ОБЩИЕ требования к зоне	да						Текущий ремонт

II Заключение по зоне:

Наименование структурно-функциональной зоны	Состояние доступности* (к пункту 3.4 Акта обследования ОСИ)	Приложение		Рекомендации по адаптации (вид работы)** к пункту 4.1 Акта обследования ОСИ
		№ на плане	№ фото	
Вход в здание	ДЧ-И (У)	43,46,47	1,2,6,7	Текущий ремонт

* указывается: ДП-В - доступно полностью всем; ДП-И (К, О, С, Г, У) - доступно полностью избирательно (указать категории инвалидов); ДЧ-В - доступно частично всем; ДЧ-И (К, О, С, Г, У) - доступно частично избирательно (указать категории инвалидов); ДУ - доступно условно, ВНД - недоступно

**указывается один из вариантов: не нуждается; ремонт (текущий, капитальный); индивидуальное решение с ТСР; технические решения невозможны – организация альтернативной формы обслуживания

Комментарий к заключению: _____

Приложение 3
к Акту обследования ОСИ к паспорту доступности ОСИ № _____ от «15» 05 2018 г.

I Результаты обследования:

3. Пути (путей) движения внутри здания (в т.ч. путей эвакуации)

Муниципальное общеобразовательное учреждение «Средняя общеобразовательная школа № 3» с. Китаевское ул. Гагарина, 60
Наименование объекта, адрес

№ п/п	Наименование функционально-планировочного элемента	Наличие элемента			Выявленные нарушения и замечания		Работы по адаптации объектов	
		есть/нет	№ на плане	№ фото	Содержание	Значимо для инвалида (категория)	Содержание	Виды работ
3.1	Коридор (вестибюль, зона ожидания, галерея, балкон)	да	1	3	Отсутствие тактильных пиктограмм	С,	Обозначение путей следования тактильными указателями	Наклейка тактильной плитки
3.2	Лестница (внутри здания)	да	48, 11	5	Отсутствие тактильных пиктограмм, подъемников для инвалидов, передвигающихся на креслах-колясках, пандуса	С, О, К		Установка подъемников, тактильных пиктограмм
3.3	Пандус (внутри здания)	нет						
3.4	Лифт пассажирский (или подъемник)	нет						
3.5	Дверь	да		14	Частично адаптированы	С, О		Текущий ремонт
3.6	Пути эвакуации (в т.ч. зоны безопасности)	да	1, 4, 40, 38, 12	8, 15	Отсутствие тактильных пиктограмм	С		Капитальный ремонт
	ОБЩИЕ требования к зоне	да						Текущий ремонт

II Заключение по зоне:

Наименование структурно-функциональной зоны	Состояние доступности* (к пункту 3.4 Акта обследования ОСИ)	Приложение		Рекомендации по адаптации (вид работы)** к пункту 4.1 Акта обследования ОСИ
		№ на плане	№ фото	
Пути движения внутри здания	ДЧ-И (У)	1, 4, 40, 4, 38, 12	3, 5, 8, 14, 15	Капитальный ремонт

* указывается: **ДП-В** - доступно полностью всем; **ДП-И** (К, О, С, Г, У) – доступно полностью избирательно (указать категории инвалидов); **ДЧ-В** - доступно частично всем; **ДЧ-И** (К, О, С, Г, У) – доступно частично избирательно (указать категории инвалидов); **ДУ** - доступно условно, **ВНД** - недоступно

**указывается один из вариантов: не нуждается; ремонт (текущий, капитальный); индивидуальное решение с ТСП; технические решения невозможны – организация альтернативной формы обслуживания

Комментарий к заключению: _____

I Результаты обследования:

4. Зоны целевого назначения здания (целевого посещения объекта)

Вариант I – зона обслуживания инвалидов

МОУСОШ № 3с. Китаевское ул. Гагарина, 60

Наименование объекта, адрес

№ п/п	Наименование функционально-планировочного элемента	Наличие элемента			Выявленные нарушения и замечания		Работы по адаптации объектов	
		есть/нет	№ на плане	№ фото	Содержание	Значимо для инвалида (категория)	Содержание	Виды работ
4.1	Кабинетная форма обслуживания	да	35	9	Отсутствие оборудованных кабинетов	С,Г,О		Капитальный ремонт
4.2	Зальная форма обслуживания	нет						
4.3	Прилавочная форма обслуживания	нет						
4.4	Форма обслуживания с перемещением по маршруту	нет						
4.5	Кабина индивидуального обслуживания	нет						
	ОБЩИЕ требования к зоне							

II Заключение по зоне:

Наименование структурно-функциональной зоны	Состояние доступности* (к пункту 3.4 Акта обследования ОСИ)	Приложение		Рекомендации по адаптации (вид работы)** к пункту 4.1 Акта обследования ОСИ
		№ на плане	№ фото	
Зона целевого назначения здания	ДУ	35	9	Индивидуальное решение с ТСП

* указывается: **ДП-В** - доступно полностью всем; **ДП-И** (К, О, С, Г, У) – доступно полностью избирательно (указать категории инвалидов); **ДЧ-В** - доступно частично всем; **ДЧ-И** (К, О, С, Г, У) – доступно частично избирательно (указать категории инвалидов); **ДУ** - доступно условно, **ВНД** - недоступно

**указывается один из вариантов: не нуждается; ремонт (текущий, капитальный); индивидуальное решение с ТСП; технические решения невозможны – организация альтернативной формы обслуживания

Комментарий к заключению: _____

к Акту обследования ОСИ к паспорту доступности ОСИ № _____ от « 15 » 05 20 18 г. Приложение 4 (II)

I Результаты обследования:

4. Зоны целевого назначения здания (целевого посещения объекта) Вариант II – места приложения труда

Наименование функционально-планировочного элемента	Наличие элемента			Выявленные нарушения и замечания		Работы по адаптации объектов	
	есть/нет	№ на плане	№ фото	Содержание	Значимо для инвалида (категория)	Содержание	Виды работ
Место приложения труда	нет						

II Заключение по зоне:

Наименование структурно-функциональной зоны	Состояние доступности* (к пункту 3.4 Акта обследования ОСИ)	Приложение		Рекомендации по адаптации (вид работы)** к пункту 4.1 Акта обследования ОСИ
		№ на плане	№ фото	

* указывается: ДП-В - доступно полностью всем; ДП-И (К, О, С, Г, У) – доступно полностью избирательно (указать категории инвалидов); ДЧ-В - доступно частично всем; ДЧ-И (К, О, С, Г, У) – доступно частично избирательно (указать категории инвалидов); ДУ - доступно условно, ВНД - недоступно

**указывается один из вариантов: не нуждается; ремонт (текущий, капитальный); индивидуальное решение с ТСР; технические решения невозможны – организация альтернативной формы обслуживания

Комментарий к заключению: _____

Приложение 4(III)
к Акту обследования ОСИ к паспорту доступности ОСИ № _____ от «15» 05 2018 г.

I Результаты обследования:

4. Зоны целевого назначения здания (целевого посещения объекта) Вариант III – жилые помещения

Наименование функционально-планировочного элемента	Наличие элемента		Выявленные нарушения и замечания		Работы по адаптации объектов		
	есть/нет	№ на плане	№ фото	Содержание	Значимо для инвалида (категория)	Содержание	Виды работ
Жилые помещения	нет						

II Заключение по зоне:

Наименование структурно-функциональной зоны	Состояние доступности* (к пункту 3.4 Акта обследования ОСИ)	Приложение		Рекомендации по адаптации (вид работы)** к пункту 4.1 Акта обследования ОСИ
		№ на плане	№ фото	

* указывается: ДП-В - доступно полностью всем; ДП-И (К, О, С, Г, У) – доступно полностью избирательно (указать категории инвалидов); ДЧ-В - доступно частично всем; ДЧ-И (К, О, С, Г, У) – доступно частично избирательно (указать категории инвалидов); ДУ - доступно условно, ВНД - недоступно

**указывается один из вариантов: не нуждается; ремонт (текущий, капитальный); индивидуальное решение с ТСР; технические решения невозможны – организация альтернативной формы обслуживания

Комментарий к заключению: _____

Приложение 5
к Акту обследования ОСИ к паспорту доступности ОСИ № _____ от «15» 05 2018 г.

I Результаты обследования:
5. Санитарно-гигиенических помещений

Муниципальное общеобразовательное учреждение «Средняя общеобразовательная школа № 3» с. Китаевское ул. Гагарина, 60
Наименование объекта, адрес

№ п/п	Наименование функционально-планировочного элемента	Наличие элемента			Выявленные нарушения и замечания		Работы по адаптации объектов	
		есть/нет	№ на плане	№ фото	Содержание	Значимо для инвалида (категория)	Содержание	Виды работ
5.1	Туалетная комната	да	27, 28, 44, 45	10, 11, 12	Отсутствие поручней, пиктограмм	О,С		Установка поручней, наклейка пиктограмм
5.2	Душевая/ ванная комната	нет						
5.3	Бытовая комната (гардеробная)	да	2	13	Отсутствие пиктограмм для слабовидящих, узкий дверной проем	С,К		Капитальный ремонт
	ОБЩИЕ требования к зоне	да						Текущий ремонт

II Заключение по зоне:

Наименование структурно-функциональной зоны	Состояние доступности* (к пункту 3.4 Акта обследования ОСИ)	Приложение		Рекомендации по адаптации (вид работы)** к пункту 4.1 Акта обследования ОСИ
		№ на плане	№ фото	
Санитарно-гигиенические помещения	ДЧ-И (Г,У)	2,27,28,44,45	10-13	Капитальный ремонт

* указывается: ДП-В - доступно полностью всем; ДП-И (К, О, С, Г, У) – доступно полностью избирательно (указать категории инвалидов); ДЧ-В - доступно частично всем; ДЧ-И (К, О, С, Г, У) – доступно частично избирательно (указать категории инвалидов); ДУ - доступно условно, ВНД - недоступно

**указывается один из вариантов: не нуждается; ремонт (текущий, капитальный); индивидуальное решение с ТСР; технические решения невозможны – организация альтернативной формы обслуживания

Комментарий к заключению: _____

**I Результаты обследования:
6. Системы информации на объекте**

Муниципальное общеобразовательное учреждение «Средняя общеобразовательная школа № 3» с. Китаевское ул. Гагарина, 60

Наименование объекта, адрес

№ п/п	Наименование функционально-планировочного элемента	Наличие элемента			Выявленные нарушения и замечания		Работы по адаптации объектов	
		есть/нет	№ на плане	№ фото	Содержание	Значимо для инвалида (категория)	Содержание	Виды работ
6.1	Визуальные средства	есть		4,14	Адаптированы частично для МГН	О,С,		Текущий ремонт
6.2	Акустические средства	нет				Г		
6.3	Тактильные средства	нет						
	ОБЩИЕ требования к зоне	есть			Адаптированы частично для МГН	О,С,		Текущий ремонт

II Заключение по зоне:

Наименование структурно-функциональной зоны	Состояние доступности* (к пункту 3.4 Акта обследования ОСИ)	Приложение		Рекомендации по адаптации (вид работы)** к пункту 4.1 Акта обследования ОСИ
		№ на плане	№ фото	
	ДУ		4,14	индивидуальное решение с ТСР

* указывается: ДП-В - доступно полностью всем; ДП-И (К, О, С, Г, У) – доступно полностью избирательно (указать категории инвалидов); ДЧ-В - доступно частично всем; ДЧ-И (К, О, С, Г, У) – доступно частично избирательно (указать категории инвалидов); ДУ - доступно условно, ВНД - недоступно

**указывается один из вариантов: не нуждается; ремонт (текущий, капитальный); индивидуальное решение с ТСР; технические решения невозможны – организация альтернативной формы обслуживания

Комментарий к заключению: _____

Приложения

9. Обмерочные чертежи и схемы

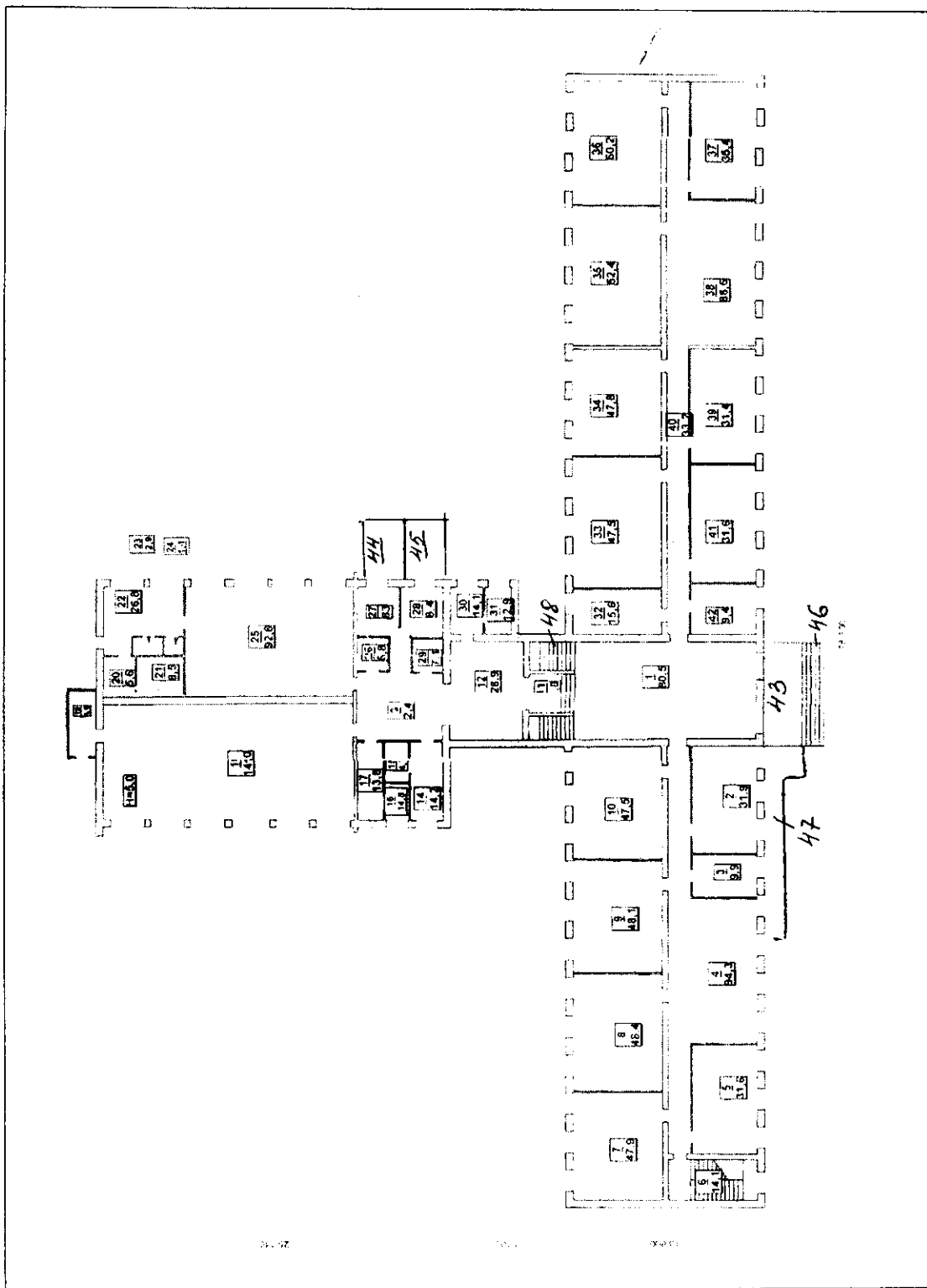
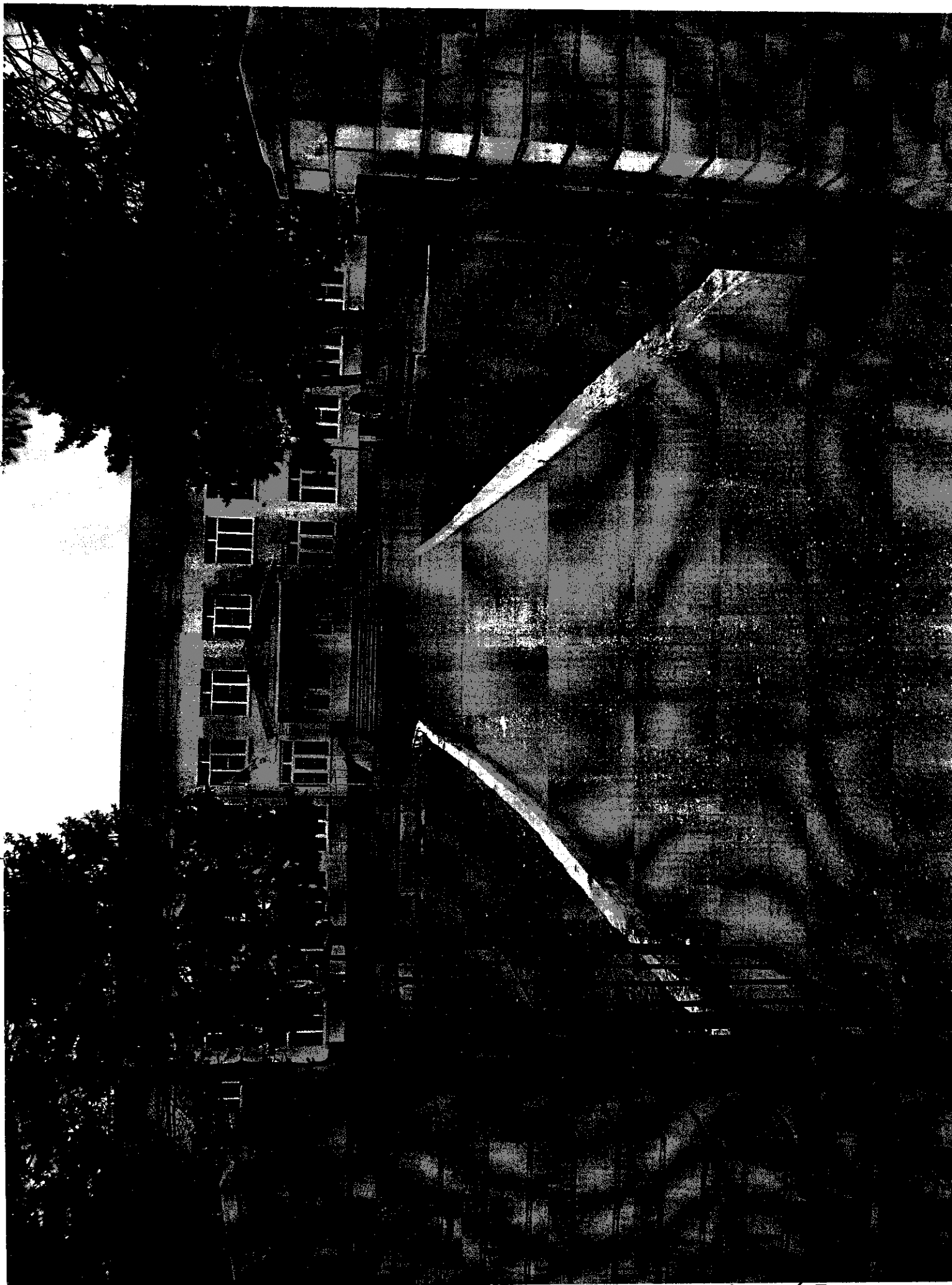
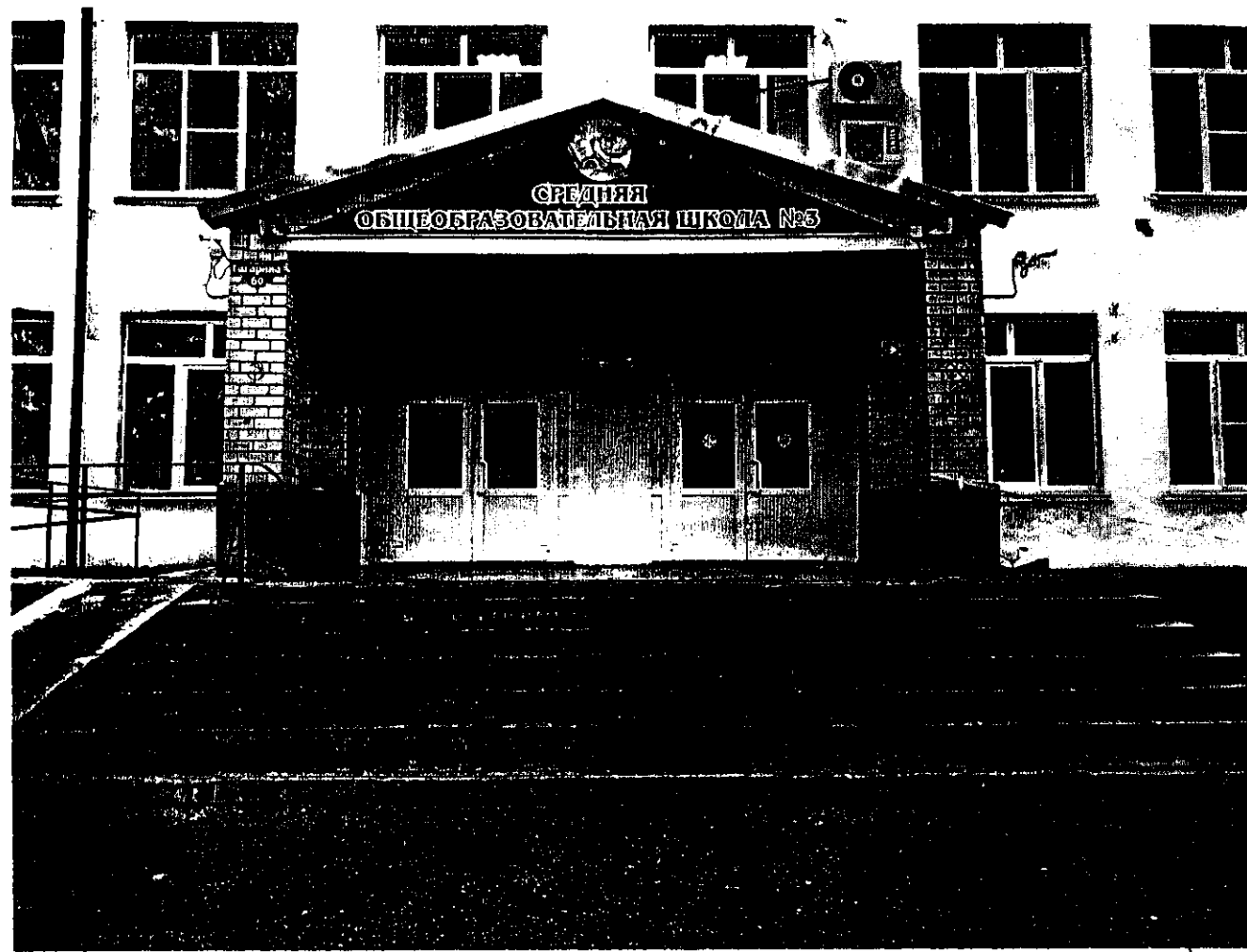


Схема 1. План обмера здания школы по данным ГУП СК «Крайтехинвентаризация»



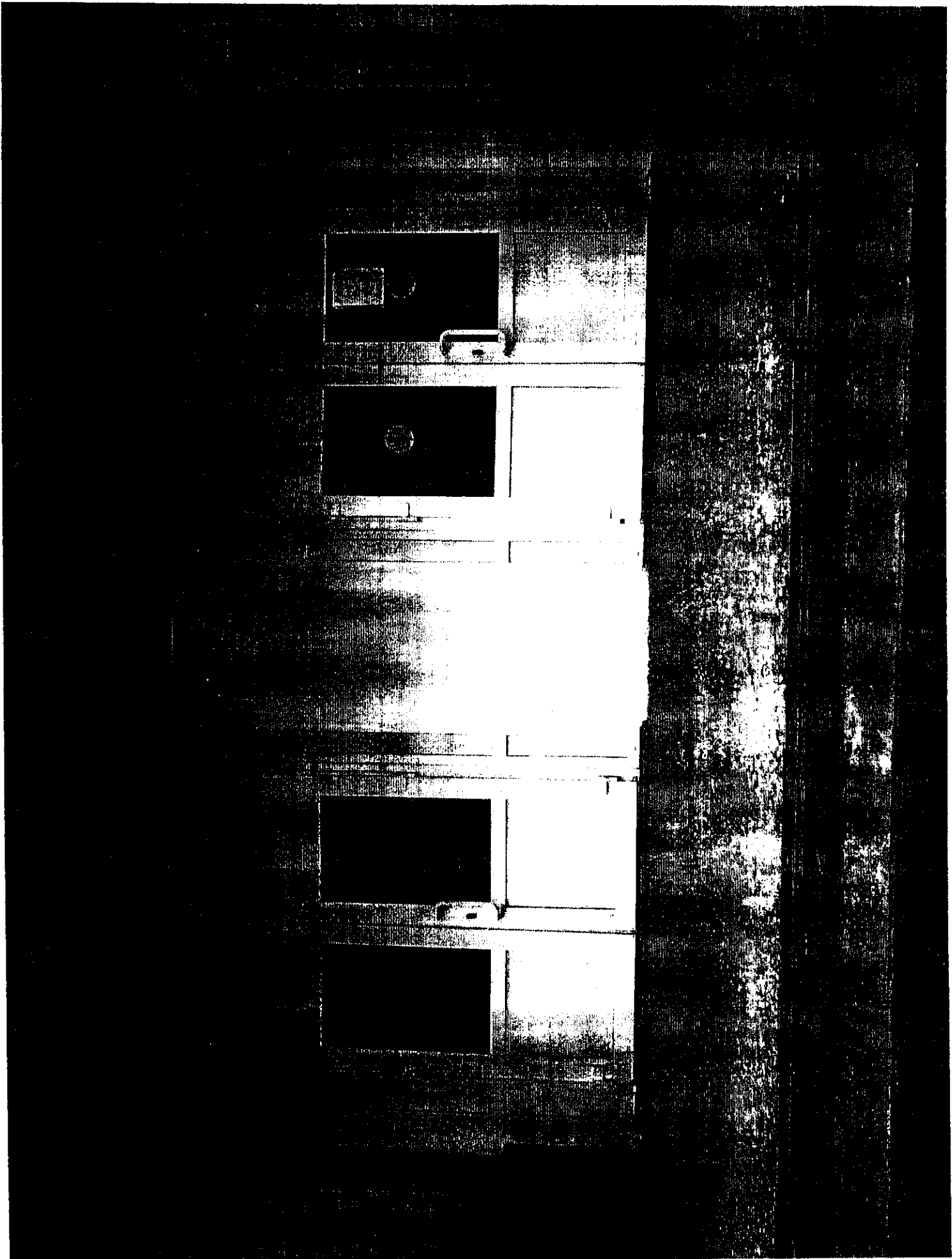
Днепропетровск, Криволонзовский КЗГАНКО № 5



№1 Вхед в здание. (Лестница нафутболас)



№2. Пандус



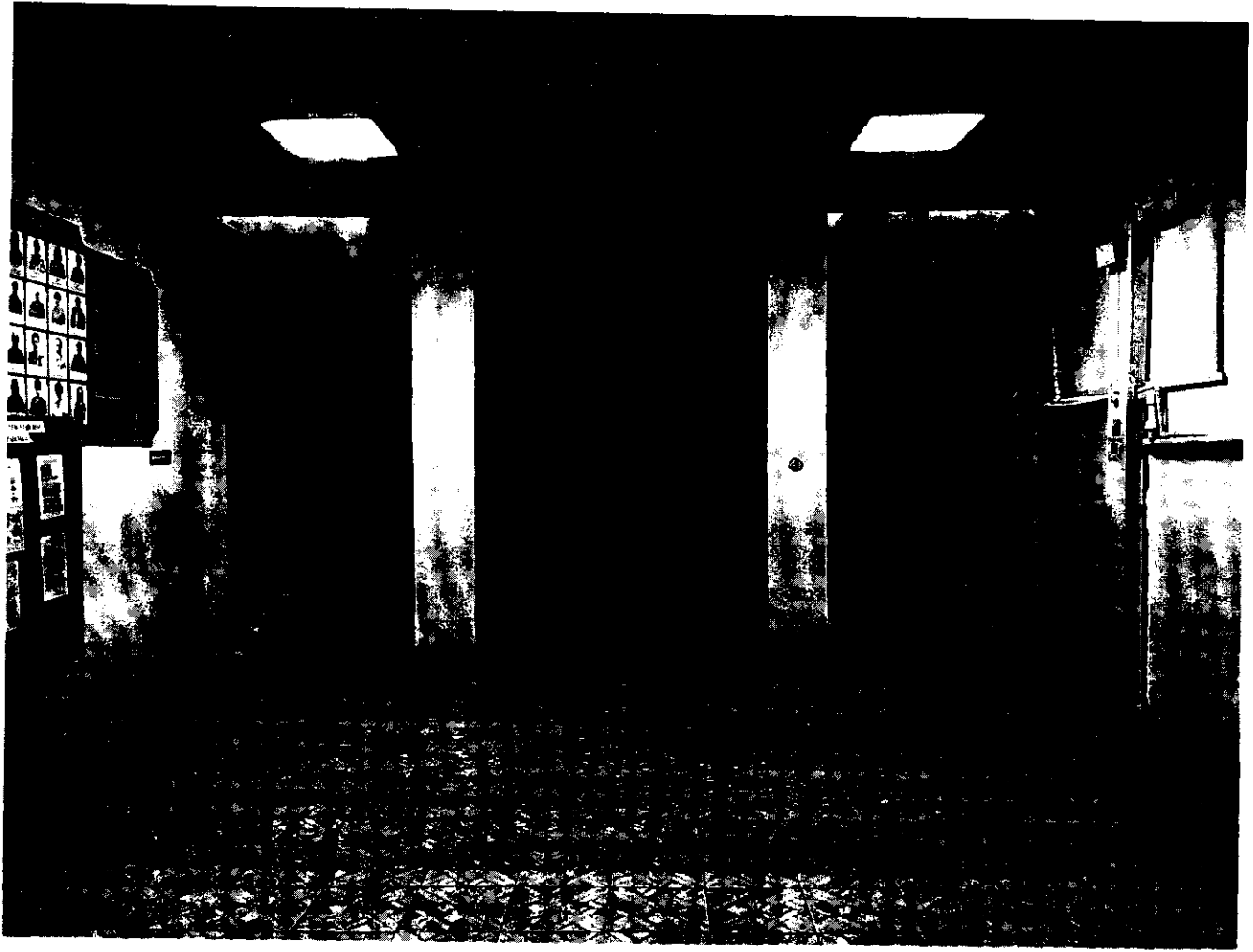
Вход в здание (входная пилястра) и 6



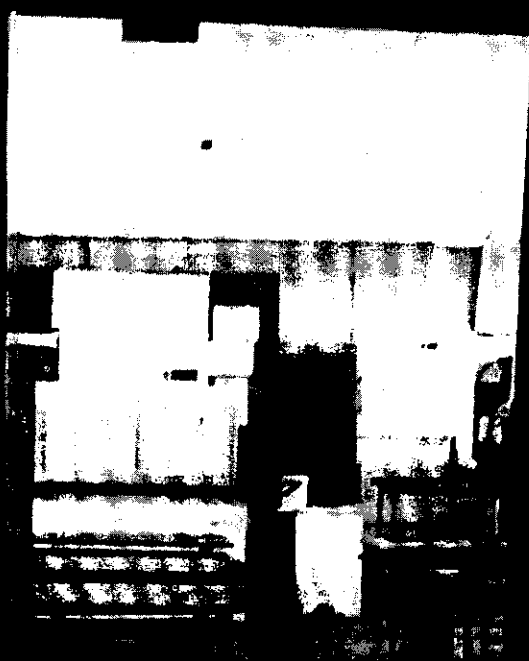
Вход в здание (дверь вогнутая) № 7



№ 5 Пути движения внутри здания.



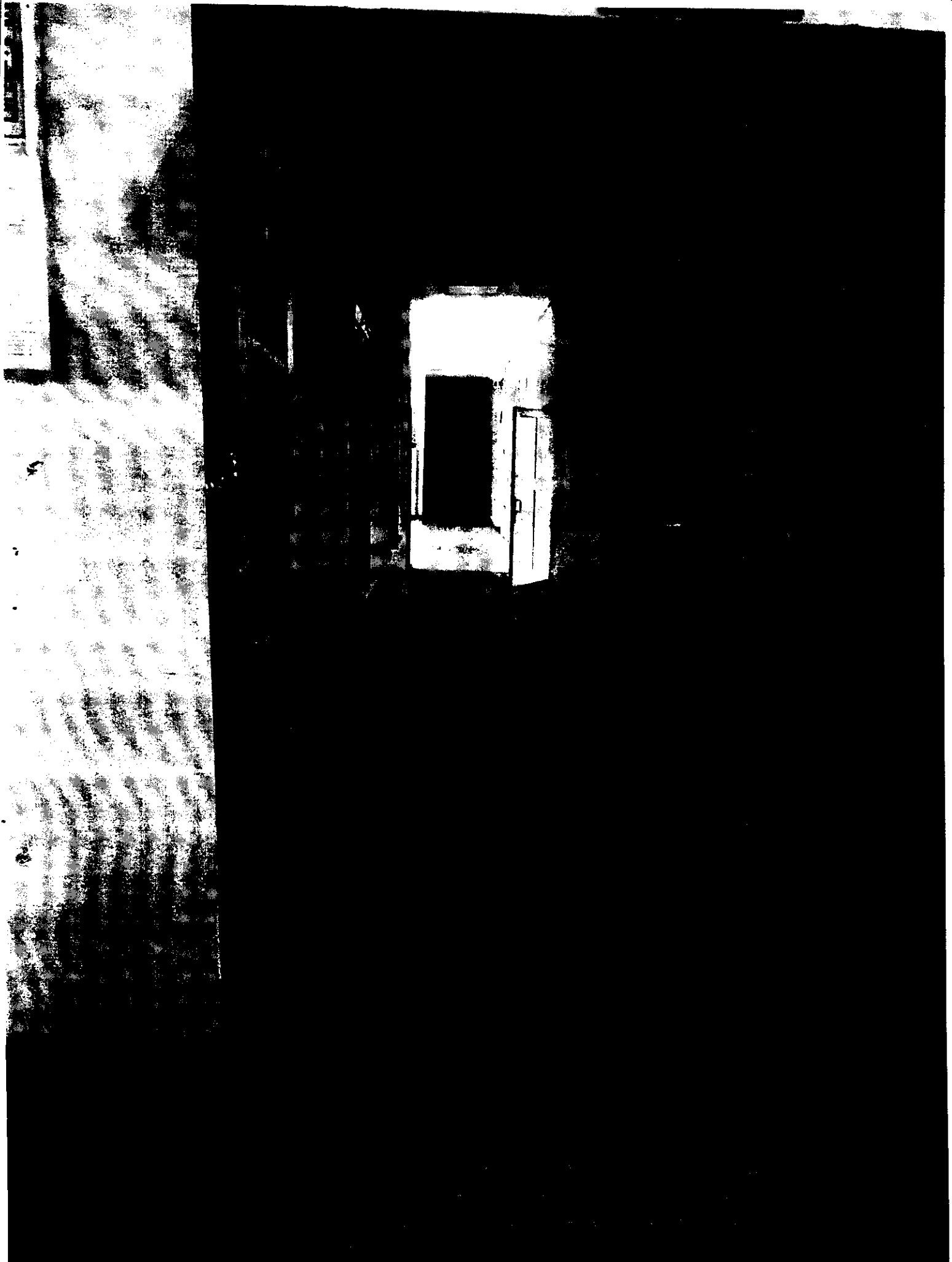
и 3. Путь движения внутри здания
(зона освещения)



Тыма гбунесене бшымпу згарелле
 (коч в емарову)



Тыма гбунсешале бреймпуз згашале



Тумба вундериер вунтпу згачиле
 (пунмет звакфалцел)



Зона цинкового магнакетила № 9
(цедной кабинет)



Санитарно-технический помещенеи № 10



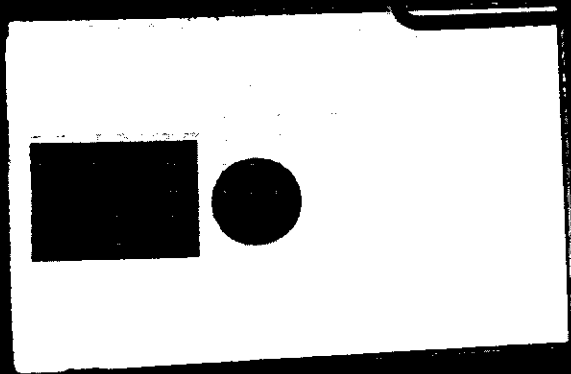
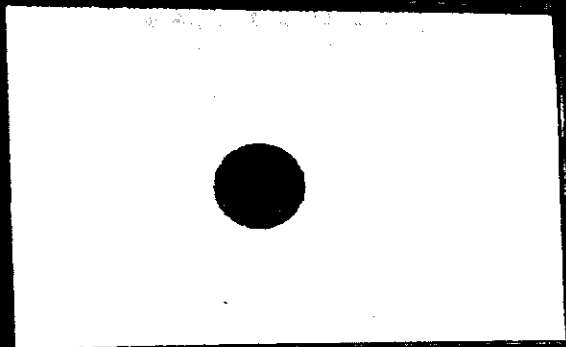
Туалетная кабина n 11



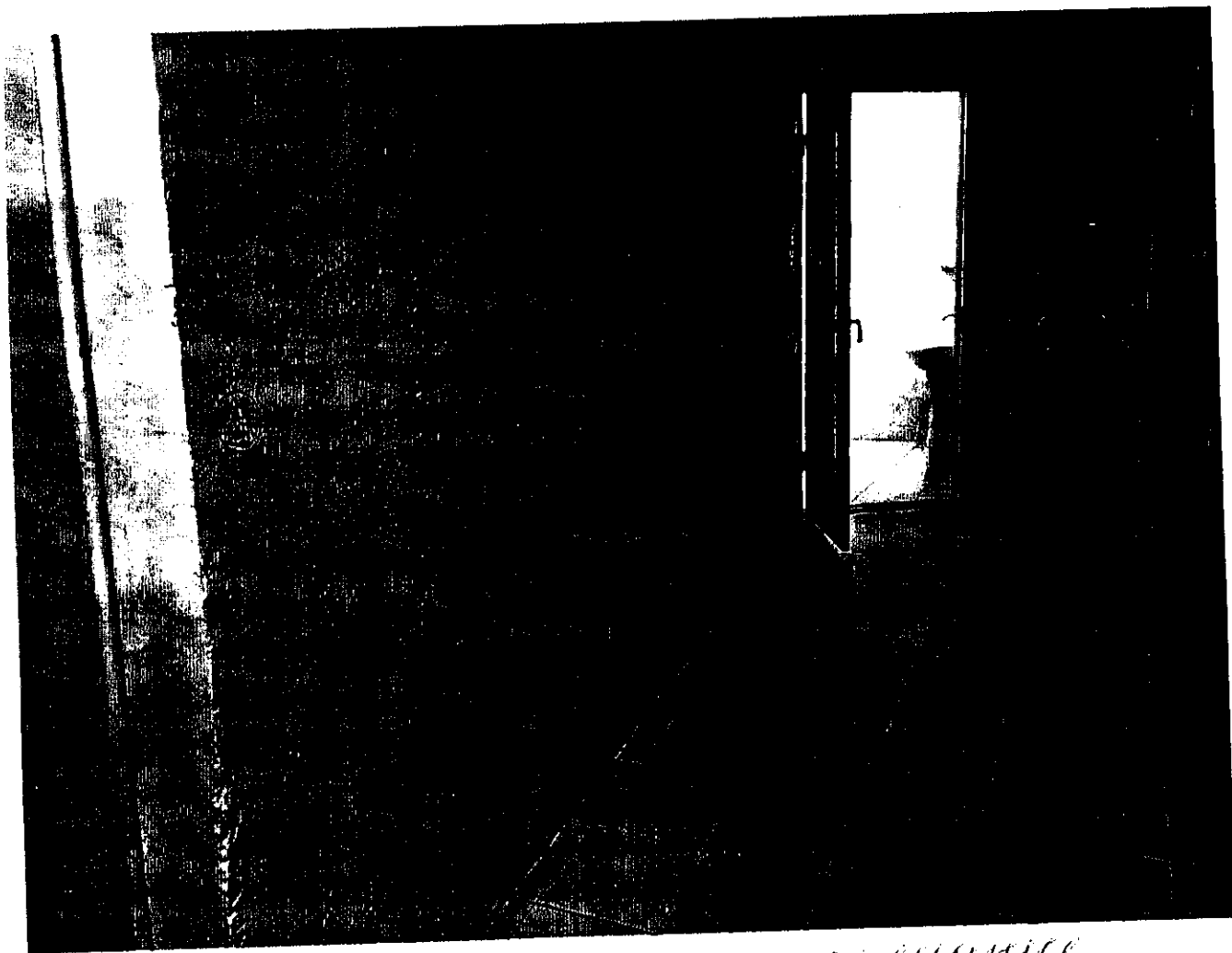
Туяалттал колһата н 12



Тымы гбунсееал бегимпи згарееал
(биског с раггерода)



Система информации №14



№ 4 Санитарно-гигиеническое помещение
средства дезинфекции

CA. MONDIE 1971